

Hướng Dẫn Sử Dụng Thiết Bị Lascar

_

_



Hướng dẫn sử dụng cho các models: EL-USB-1-LCD

1. Cài đặt phần mềm EasyLogUSB để sử dụng Lascar

Bước 1: Truy cập vào website
“congnghethongminh.vn”

Bước 2: Đưa chuột vào mục “**HỖ TRỢ KỸ THUẬT**” → click chọn mục “**Lascar**”



Bước 3: Click chuột chuột vào “**TÀI LIỆU VÀ PHẦN MỀM LASCAR**”

● **Lascar**



26/10/2016 1:47:23 CH
TÀI LIỆU VÀ PHẦN MỀM LASCAR

Phần mềm Easy Log được cung cấp miễn phí cho các thiết
dẫn chi tiết trên phần mềm người sử dụng có thể thiết lập c
được cho các Model GFX và các thiết bị ghi dữ liệu sử dụng

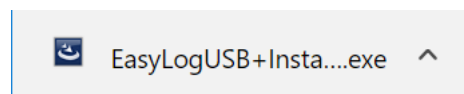
Bước 4: Click chuột vào “**Download**” để tải về.

EasyLog Software



Download

Bước 5: Sau khi tải về bạn tiến hành Cài đặt phần mềm vào máy tính




Sau khi cài đặt xong biểu tượng phần mềm xuất hiện trên màn hình máy tính

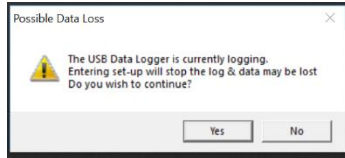


2. CÀI ĐẶT THIẾT BỊ

Bước 1: Mở phần mềm EasyLog USB đã cài đặt
Bước 2: Kết nối thiết bị vào máy tính thông qua cổng USB.

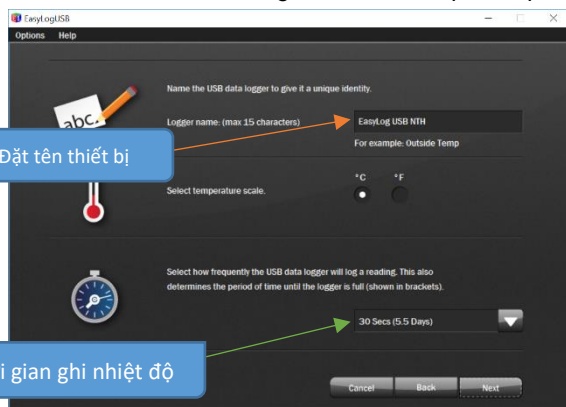
Bước 3: Bạn click chuột vào  để cài đặt thiết bị

Nếu có dữ liệu bên trong. Thiết bị sẽ hiển thị như sau:



Chú ý: Nếu dữ liệu là khả dụng thì bạn lưu lại. Sang mục lấy dữ liệu. Không thì click Yes để xóa dữ liệu cũ.

Bước 4: Điều chỉnh thông số cài đặt cho phù hợp.



Đặt tên thiết bị

Thời gian ghi nhiệt độ

Sau đó Click "Next >" để tiếp tục.

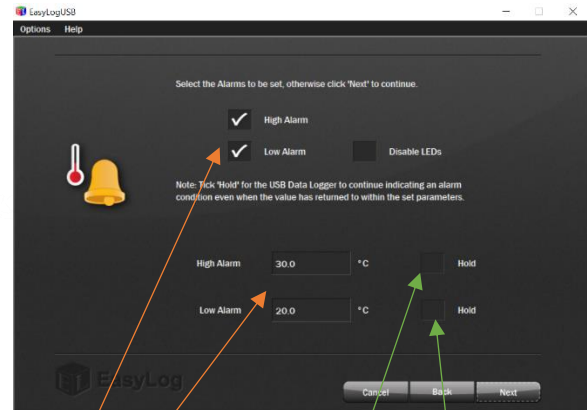


Điều chỉnh hiển thị màn hình thiết bị

Việc ghi đến khi đầy bộ nhớ thì dừng.

Nó sẽ ghi chèn bộ nhớ trước đó và mất dữ liệu trước đó.

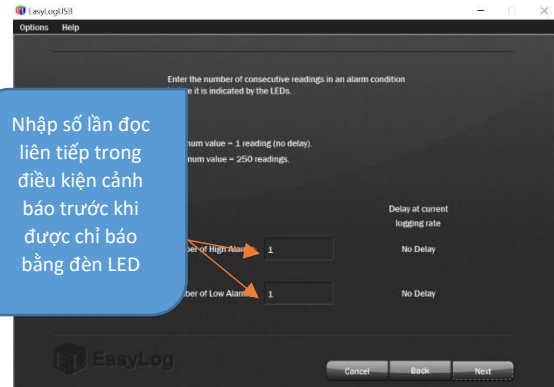
Sau đó Click "Next >" để tiếp tục.



Điều chỉnh nhiệt độ giới hạn để đo và cảnh vượt mức sẽ cảnh báo.

Click vào cho biết điều kiện cảnh báo ngay cả khi giá trị đã trả về trong các thông số đã đặt

Sau đó Click "Next >" để tiếp tục



Nhập số lần đọc liên tiếp trong điều kiện cảnh báo trước khi được chỉ báo bằng đèn LED

Sau đó Click "Next >" để tiếp tục



Bắt đầu ngay

Ấn nút trên thiết bị để bắt đầu

Hẹn giờ bắt đầu

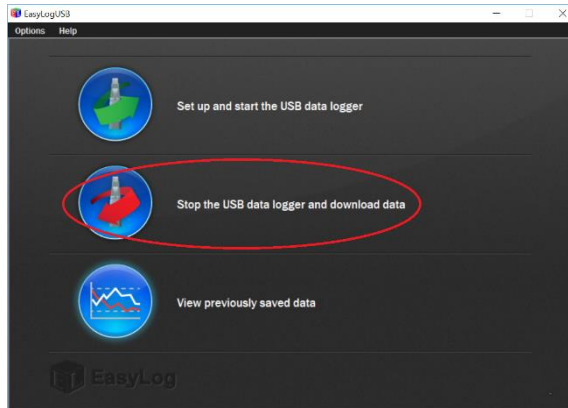
Sau đó ấn "Finish" để hoàn tất các bước cài đặt. Sau đó ấn "Ok" và rút thiết bị ra để sử dụng



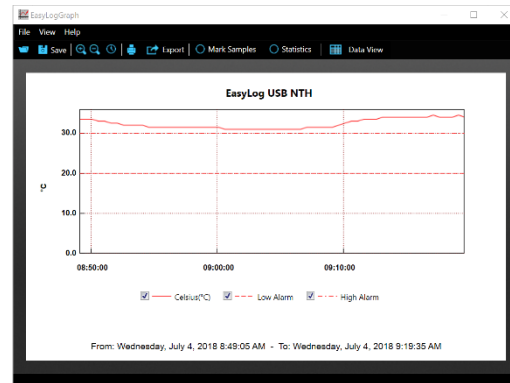
3. Lấy dữ liệu trong thiết bị

Cắm thiết bị vào máy tính và mở phần mềm EasyLogUSB lên.

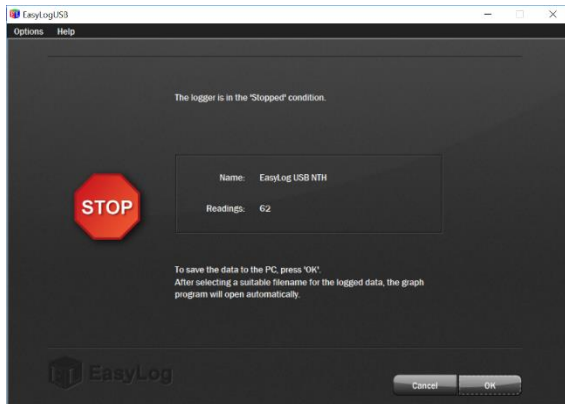
Click chuột chọn "Stop the USB data logger and download data".



Tiếp tục bấm OK để lưu dữ liệu vào máy tính.



Máy tính sẽ hiển thị số lần ghi dữ liệu của bạn.



Click vào View Previously Saved Data và chọn vào File dữ liệu trên máy tính để xem những dữ liệu đã có

Mở và lưu dữ liệu

Xuất File dữ liệu dạng

Cách xem dữ liệu

Chuyển dữ liệu sang dạng bảng

